

# europa star

[www.europastar.com](http://www.europastar.com)

THE WORLD'S MOST INFLUENTIAL WATCH MAGAZINE SPECIAL



AUDACIA Y EXPERIENCIA

# CHANEL

**CHANEL**

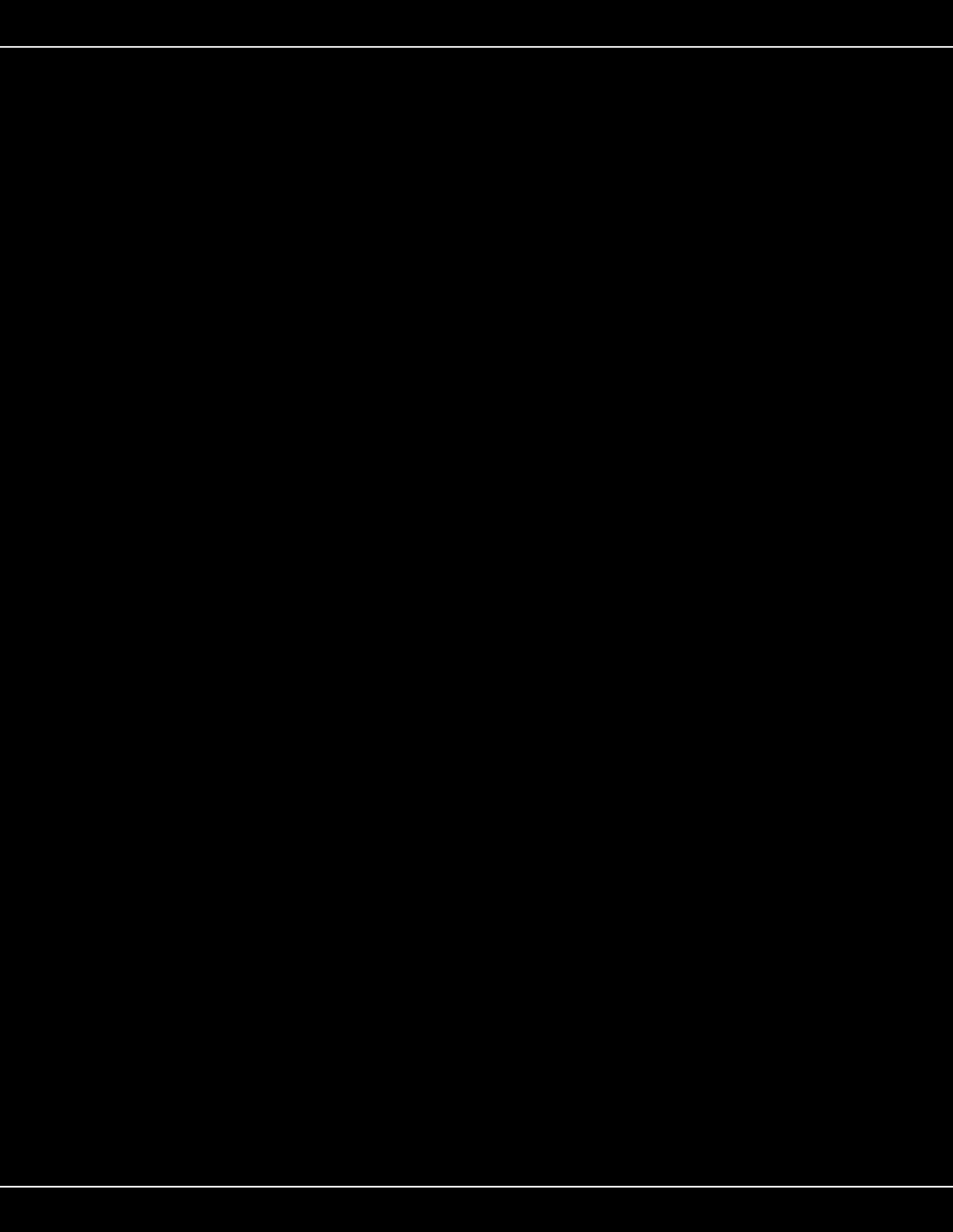
---

*"Yo quiero ser lo que va a suceder..."*

*« Je veux être de ce qui va arriver.... »*

Mademoiselle Chanel

---



18

CHANEL

CHANEL





AUDACIA Y EXPERIENCIA

---

ULTIMATE  
*LUXURY*  
TIMEPIECE

---

Como CHANEL  
*revolucionó la relojería*  
con la cerámica

Gabrielle Chanel. 1935. MAN RAY Trust / ADAGP Paris 2011



Sin audacia la experiencia es vana, y sin experiencia la audacia es inútil. Pero conjugadas la una con la otra, ambas se refuerzan. En la experiencia, la audacia encuentra el valor de nuevas inspiraciones. Combinada con la audacia, la experiencia despliega sus alas, abre nuevos campos, desvela posibilidades inéditas.

La audacia es un sueño, un impulso que para convertirse en realidad necesita la ayuda de la experiencia. Sin esa maestría técnica, sin la paciente y gradual adquisición de conocimientos, la audacia se convierte en letra muerta.

Fue la audacia lo que permitió a Mademoiselle Chanel - por citar un ejemplo entre otros muchos - imponer una materia "bruta" y áspera como el tweed en el barroco mundo de la alta costura de los años 20, y crear una gran demanda para esta tela de "pastor" por parte de las mujeres con estilo en todo el mundo. Y, se requiere de mucha experiencia técnica como para atreverse a tejer este tweed en los colores naturales deseados y trabajar y lavar las fibras de tal manera que sean tan flexibles y suaves como sea posible.

Gracias a la experiencia, la audacia logra imponerse. Lo que choca en un primer momento, acaba siendo aclamado.

¿Quien hubiera pensado que, un día - al igual que el original tweed de Mademoiselle Chanel - la cerámica, por la misma audacia, se convertiría en un material noble al mismo nivel que el más insólito de los metales preciosos? Pero más allá de la atrevida audacia de esta idea, la adquisición actual de

este estatus requiere experiencia, o de manera más precisa muchos tipos de experiencia que se unieron para dar a luz a un reloj que fue un poco desconcertante al principio, pero que llegó a ser tan popular que se ha convertido en un objeto de culto - el J12 de CHANEL.

Si la casa CHANEL ha tenido la audacia de dar así carta de nobleza a la cerámica, alterando por lo tanto el orden del mundo de la relojería, solo sorprenderá a los que no están familiarizados con el legado de la intrépida fundadora cuando declaró: "Yo he liberado el cuerpo de las mujeres; ese cuerpo que estaba sudando bajo los trajes de los desfiles, los encajes, los corsés, la ropa interior, los rellenos\*" y también afirmó: "el negro lo tiene todo, el blanco también, son de una belleza absoluta. Es la combinación perfecta. Ponga mujeres de blanco o negro en un baile: solo las verá a ellas\*\*"

Con estas palabras, Mademoiselle Chanel sentó las bases de una estética que es tan arriesgada como dedicada a la simplicidad de las formas, el rigor de los colores y la autenticidad de los materiales. Es una estética que considera que la ética de un objeto, ha de estar atenta a su comodidad de uso, y sin concesiones cuando se trata de la calidad de su confección. Estos códigos múltiples - estético y ético - se encuentran verdaderamente encarnados en el J12.

\* "L'Allure de Chanel" de Paul Morand - Hermann - 1996 p9

\*\*"Chanel" de Jean Leymarie - Skira - 1987 p122

AUDACIA Y EXPERIENCIA

*PRIMER ICONO  
RELOJERO  
DEL SIGLO XXI.*







El primer J12 en ver la luz, en el año 2000, era negro. Un negro intenso que no era el resultado de una capa aplicada o de un tratamiento galvánico, si no de un negro atrapado en la masa misma del material, en un tipo de cerámica procedente de una de las formas más antiguas del arte del fuego que la humanidad haya conocido jamás. En el momento de su lanzamiento creó tal shock en el mundo de la relojería, que alteró sus patrones al uso. A pesar de que Mademoiselle Chanel, una vez declaró al escritor francés Paul Morand que ella "se inició en la alta costura por casualidad, comenzó a fabricar perfumes por casualidad\*", el nacimiento del J12, de hecho, no dejó nada al azar. Fue el resultado de una determinación en desarrollar la destreza de la marca relojera a largo plazo.

El J12 puede ser atribuido a los esfuerzos de Jacques Helleu, en aquel entonces director artístico de la compañía, que trajo a Chanel al mundo de la relojería en 1987 con el reloj llamado Première, cuya forma evoca directamente su lugar de nacimiento - la legendaria Plaza Vendôme en el corazón de París (ver páginas 28 y 29). Siete años de intenso trabajo fueron necesarios para el desarrollo del J12, y que Jacques Helleu dijo haberlo creado "en primer lugar para mí", y que él lo quería "intemporal, negro y brillante e indestructible, que me haga pensar en algunas obras maestras del automovilismo." Su declaración también explica el asombro dentro del mundo de la relojería, que se preguntó el porqué una marca de alta costura se desvía de su territorio del relojero y osa lanzar un reloj sport, masculino (a pesar de que también fue rápidamente adoptado por las mujeres), vigoroso y cuyo diseño se reveló desde el principio como "intemporal", tal como su creador había previsto.

Estos siete años de gestación han conducido y hecho, a un reloj que es a la vez fuerte en todos los códigos de CHANEL, y que condensa las referencias de su creador a la alta tecnología, al automóvil y al mundo de la navegación: líneas simples, fluidas y fuertes a la vez, el negro brillante "símbolo de fuerza y energía", una esfera en contraste con el diseño gráfico simple y eficaz, y sobre todo esa materia resistente al rayado y sin embargo tan bella y fácil de llevar, que obtiene el calor del cuerpo, esta fluida y dura cerámica que se envuelve alrededor de la muñeca.

Tres años más tarde, en 2003, otro Shock: el J12 salía en blanco! ¿un reloj sport en blanco? Fue una osadía. El mundo de la relojería no puede creerlo todavía...El J12 blanco, no solamente se impone hasta el punto de crear una nueva tendencia relojera, sino que también aumenta un poco más el estatus del J12 como objeto de nacimiento culto.

Desde entonces la familia del J12 crecerá en la medida que aumente

la pujanza de los talleres relojeros de CHANEL, que van adquiriendo progresivamente una maestría perfecta en técnicas y conocimientos muy particulares.

Es toda una cadena relojera que es necesario dominar paso a paso dentro de este oficio, tanto artística como técnicamente, y en la que se reúnen ingenieros y artesanos, diseñadores y técnicos, relojeros y engastadores... por nombrar solo algunos de los oficios que concurren en la realización de un reloj.

Así, en diez años CHANEL lanzó el **J12 Superleggera** que integra el aluminio y la cerámica (ver página 20), el **J12 Chronographe** con un aspecto aún más sport (ver página 22) y el más reciente **J12 Marine** que reafirma sus cualidades como reloj de buceo (ver página 21).

Con el **J12 GMT** de doble huso horario (ver página 23) demuestra su carácter cosmopolita incorporando una complicación relojera tradicional; con el **J12 Calibre 3125**, integra un movimiento especialmente desarrollado en colaboración con Audemars Piguet, movimiento cuyo rotor es de oro de 18 quilates y cerámica. CHANEL a continuación se adentra aún más en el arte de la relojería con el desarrollo del **J12 Tourbillon**, antes de llegar al nivel más alto de audacia y experiencia hasta entonces con el muy notable **J12 Rétrograde Mystérieuse** (ver páginas 18 y 19).

En la vertiente del diseño, lo que en relojería se denomina habillage, es decir, la caja y el brazalete, CHANEL también aumenta sus golpes de audacia, mezclando la cerámica del J12 con diamantes y con todo tipo de piedras preciosas. Y las mezclas de estos materiales son todas primicias que dan nacimiento a brillos inéditos, y a un brillo nunca visto antes, el del **J12 Noir Intense**: el de la cerámica negra engastada de su propia materia tallada y facetada como diamantes baguette (ver páginas 16 y 17).

Es esta extraordinaria versatilidad la que, paso a paso ha alzado al J12 a su estatus actual de "primer icono relojero del Siglo XXI". Algunos piensan que es demasiado pronto para decirlo. Puede ser...Pero el hecho remarcable de que el J12, pese a todas sus transformaciones, sigue en todos los casos siendo fiel a sí mismo, reconocible de inmediato, ya sea sport o cubierto de diamantes, de alta complicación relojera o en su dispositivo más simple. Y ello en sí mismo, es un indicio de su naturaleza excepcional. ¿No es esta la definición de un "icono"?

Y no es la llegada a la familia de un nuevo rostro, el **J12 Chromatic**, adornado con un matiz de cerámica insólito, nunca visto antes, lo que nos contradecirá. No, decididamente, el J12 está aquí para quedarse durante largo tiempo.

# DAR UN NUEVO COLOR A LA RELOJERÍA

Una entrevista con  
**PHILIPPE MOUGENOT**,  
Presidente de la división de  
*Relojería-Joyería* de CHANEL



*Sabemos que CHANEL no lanza nada sin una madura reflexión. Ahora, que se acaba de lanzar mundialmente el J12 Chromatic: una nueva cerámica, un nuevo color. ¿En que este J12 no es un J12 “más”?*

PhM: No existe un J12 “más”. Cada uno de los J12 tiene su profunda razón de ser y aporta su piedra a lo que en diez años, se ha convertido en un verdadero edificio. No podemos decir sin pecar de un exceso de falsa modestia que el J12 está en trance de convertirse, si no lo ha hecho ya, en uno de los raros iconos relojeros que han nacido en el siglo XXI, y eso no he sido yo quien lo ha dicho. Es más, este estatus induce una responsabilidad, que se adquiere gracias a una forma de respeto en cuanto al producto y en cuanto a lo que le conviene. Como un personaje que dicta su conducta a su creador, un icono impone sus reglas y sus códigos.

Después del negro, después del blanco, ¿un nuevo color? Hemos trabajado mucho tiempo para poner a punto el color que queríamos dar al J12 Chromatic. Tanto como el tiempo para poner a punto una cerámica especial, una cerámica de titanio inédita. Pero lo que me maravilla, ante todo, en este desarrollo, es precisamente la fidelidad a lo que es profundamente J12.

*¿Y que significa “fidelidad” en este caso...?*

PhM: El J12 tiene que ser siempre innovador, tanto en materiales como en colores. El primer J12 era negro, de un negro profundo y brillante en la propia masa de la materia, la cerámica. Este no era el primer reloj cerámico del

mundo, pero fue el primero en elevar este extraordinario material al rango de materiales preciosos, en igualdad con el oro, o incluso los diamantes como demostramos más tarde con el J12 Noir Intense.

Después del negro lanzamos el J12 blanco, otro código de color de la casa. Fue una revolución. ¿quien creía entonces en el blanco en la relojería? ¿Quien creía en él en un reloj sport? Con el J12 blanco, abrimos verdaderamente un nuevo segmento en la relojería. Con total fidelidad, nosotros renovamos esta apuesta con el J12 Chromatic. Esta no es solamente una nueva cerámica si no también un nuevo color. Un color nunca visto antes que es difícil describir con palabras. Es un color en movimiento, con un tornasolado y un resplandor particulares, un color que puede ser confundido con el oro gris, con el titanio tal vez... Un color cálido que reacciona de manera diferente según la luz... Un color que juega entre el negro y el blanco, deslizándose de uno a otro de nuestros principales códigos de color...

*Muy recientemente, CHANEL presentó su J12 Rétrograde Mystérieuse, gran complicación relojera que demostraba su determinación a moverse dentro del perímetro de la alta relojería, como solemos llamar ahora a este segmento. Entre el J12 que es la parte bella de la apariencia y el complejo J12 Rétrograde Mystérieuse, ¿No se abre una gran brecha en el producto CHANEL?*



PhM: Notese para comenzar que en los dos casos CHANEL innova. En los materiales por un lado y en las complicaciones mecánicas por otro. Tanto en uno como en otro caso, esto concierne a la relojería, en el sentido más amplio del término. Paso a paso, gradualmente, sin saltar ninguna de las etapas necesarias, CHANEL se inscribe entre las casas relojeras que cuentan. Y nosotros entendemos que no olvida ninguno de los aspectos del oficio relojero. Nuestra historia relojera empieza en 1987 solamente, con el Première, una proposición ultra-femenina, de precio elevado, fuerte en todos los códigos de la casa. Continuamos esta incursión en los relojes femeninos con el Mademoiselle, que, de paso reintrodujo la perla en los relojes, seguido por el Matelassée, el primer reloj brazaletes. Luego, en el 2000, lanzamos el J12, nuestro primer reloj sport para hombre y mujer. Con el J12, comenzamos nuestra aventura en el arte de la relojería pura, introduciendo el movimiento mecánico, un cronógrafo COSC (Contrôle Officiel Suisse des Chronomètres), y luego el primer tourbillon en cerámica, un movimiento GMT, luego, tras iniciar nuestra colaboración con Audemars Piguet adaptamos un movimiento, y a continuación en 2010 el lanzamiento del muy complejo J12 Rétrograde Mystérieuse en colaboración con la manufactura Renaud et Papi. Y todo esto paso a paso. Sin disociar jamás esta experiencia relojera de nuestro savoir-faire en el habillage. Un savoir-faire excepcional construido desde 1993, cuando CHANEL adquirió al fabricante de cajas y brazaletes de alta gama Châtelain, una casa muy reputada, fundada en 1947. Como ha demostrado precisamente el J12 Rétrograde Mystérieuse, habillage

y "motorización" no solamente se complementan si no que además se fecundan. Así, por ejemplo, tenemos los misteriosos pulsadores de cerámica, que permiten al usuario seleccionar varias funciones del reloj. Pero lo mismo se aplica a la propia complicación de este reloj, cuyo lento movimiento retrógrado de la aguja de los minutos fue dictada por la comodidad y la ergonomía de la caja, lo que lleva a la elección de una corona vertical. Esto nos permite decir que solo CHANEL podía imaginar semejante nueva complicación relojera.

*Esta, entonces, ¿no es una incursión aislada en las complicaciones relojeras?*

PhM: Por supuesto que no. El J12 Rétrograde Mystérieuse está también ahí para mostrar nuestra voluntad de innovar en relojería, a largo término - y esta palabra tiene un verdadero sentido para CHANEL, creame: piense que el perfume más vendido del mundo, el Nº5, fecha de 1921! Y nosotros tenemos la misma filosofía en la relojería. Nuestro motor es la creación y nosotros sabemos que podemos aportar una auténtica contribución al edificio relojero, con lo que determina nuestra identidad, un cruce entre el habillage y el movimiento. Gracias a nuestra capacidad de aportar nuevas ideas. El J12 Chromatic, no es otra cosa más que: aportar un nuevo material nunca visto, dar un nuevo color a la relojería.

AUDACIA Y EXPERIENCIA

# *EL J12 CHROMATIC, UNA NUEVA ERA PARA EL J12*

*El color CHROMATIC es un  
TORNASOLADO que varía de  
intensidad y de densidad según la  
luminosidad ambiente.*

Por sí mismo, el nuevo J12 Chromatic ejemplifica el proceso creativo de CHANEL. Un enfoque voluntario, que privilegia ante todo la investigación, la innovación, el largo término y que se destaca así del todo de las demandas del "marketing" procedentes del mercado. El J12 Chromatic nació así de la voluntad de CHANEL de inventar un nuevo color, de dar un tinte nunca jamás visto en la cerámica.

Esta voluntad se inscribe en el corazón de la incesante búsqueda relojera: ofrecer el máximo confort posible al portador del reloj, asegurar la calidad intemporal de la pieza y darle un resplandor muy especial, como ningún otro.

La elección de la cerámica responde perfectamente a estos criterios. Económicamente este es un material seguro y muy cálido, que coincide con la temperatura del cuerpo y que le permite respirar perfectamente. Su dureza le confiere una longevidad excepcional, y lo previene de toda ralladura o arañazo, conservando su tan particular resplandor.

Pero la cerámica desarrollada específica y exclusivamente para el J12 Chromatic posee cualidades aún superiores.

Integrando titanio, es más ligera que la cerámica tradicional y es un 25% más dura y resistente (sobre la cerámica y sus características, lea las páginas de la 12 a la 15). Y sobre todo, esta posee un resplandor sin igual.

Semejante resplandor, por supuesto, puede medirse con criterios racionales, en términos de difracción y reflexión de la luz. Pero el resplandor es sobre todo una cuestión de percepción subjetiva. Aquí, lo que sorprende al ojo a la visión de un J12 Chromatic es la cualidad muy particular de su resplandor. El color Chromatic - denominando así a este nuevo color ya que ningún término conocido podría resumirlo en sí mismo - es un tornasolado que varía de intensidad y de densidad de acuerdo con la luminosidad ambiental. Para hacer justicia a este color sorprendente, hay que llevar el reloj, y hacerlo vivir dejando que cambie de acuerdo a sus movimientos.





AUDACIA Y EXPERIENCIA

# *EL J12 CHROMATIC, UNA NUEVA ERA PARA EL J12*

Materia, color y resplandor están indisolublemente unidos, se pasa del cielo tormentoso a los resplandores del océano, se convierte en espejo, reflejo, profundidad. Un color intenso y cambiante, vibrante y caluroso.

El oculta un misterio y viste una dualidad particular. "A la vez color y no color, es un instante-materia" transformando en resplandor particular la luz circundante, la luz de un tiempo y de un lugar determinados. Este es el sentido que sus creadores dicen haber buscado, "dar un color al tiempo".

Tener éxito en la obtención de tal color inédito es, sin duda una cuestión de tiempo: seis años de investigación y puesta a punto, dos años necesarios para su industrialización. Sin contar las técnicas de pulido muy particulares que ha habido que poner en práctica (ver igualmente las páginas de la 12 a la 15). Pero es también prestar una particular atención a los detalles.

El nuevo J12 Chromatic tuvo que rendir perfecta justicia a la particularidad de su resplandor único. Han tenido que desarrollarse tratamientos galvánicos específicos para conseguir dar a su esfera el tinte que combine con el color Chromatic. La decoración de esta esfera ha estado pensada dentro del mismo objetivo, con un cepillado vertical en su centro y un estriado en su periferia, los índices aplicados, las agujas rodiadas. El anillo del bisel esta satinado, lo que por contraste acentúa todavía más la pujanza y la sutilidad de los reflejos del J12 Chromatic.

Siete modelos han sido diseñados para el lanzamiento del J12 Chromatic: un modelo de 33mm con movimiento de cuarzo, un modelo de 38mm con un movimiento mecánico automático, un modelo de 41mm igualmente equipado de un movimiento mecánico automático. Dos versiones engastadas con diamantes redondos y dos versiones de diamantes talla baguette engastados de forma radial. Estas últimas versiones engastadas abren un nuevo territorio; el resplandor de los diamantes se mezcla con el de la cerámica Chromatic no pareciéndose a nada de lo conocido hasta el día de hoy.





AUDACIA Y EXPERIENCIA

# ARTE Y MAESTRÍA DE LA CERÁMICA

La NUEVA CERÁMICA  
CHROMATIC *sitúa la tecnología  
de la cerámica relojera  
en sus últimas fronteras.*

De entre las artes del fuego, de la metalurgia o de la vidriería, la cerámica es la más antigua de todas. Desde el paleolítico, unos 30.000 años antes de Cristo, los hombres han dominado la cocción de la arcilla a altas temperaturas lo que les permitió forjar su propio destino y conservar objetos de culto u objetos domésticos. A través de toda su historia ha acompañado paso a paso a la humanidad, la cerámica ha adoptado mil caras en función de las civilizaciones y se ha convertido en un arte de un refinamiento extremo, afectando a las formas más elaboradas y adecuándose a todas las decoraciones, las más sofisticadas y las más refinadas.

Arte noble y universal dominado por todos los pueblos de la tierra, la cerámica, desde sus orígenes se ha ido usando tanto con fines de construcción como además, gradualmente ha ido encontrando otras aplicaciones a medida que que ha ampliado la sofisticación de sus procedimientos de fabricación.

En el siglo XX nace una nueva rama del arte de la cerámica, las denominadas "cerámicas técnicas". Los óxidos, los polvos, y los gránulos rempazan a

la antigua tierra arcillosa y se combinan para crear las cerámicas de alta tecnología con propiedades físicas específicas, destinadas a usos industriales especializados, espaciales, médicos. Estas cerámicas técnicas poseen propiedades sorprendentes: de una gran resistencia mecánica, conjugan una baja densidad con una extrema dureza, comparable a la del zafiro y muy superior a la del acero. Son resistentes a los shocks térmicos (como las baldosas térmicas que protegen al transbordador espacial durante su re-entrada en la atmósfera), a las agresiones químicas y a los efectos del envejecimiento. Son aislantes eléctricos y, sobre todo, son biocompatibles, es decir, sin ningún peligro para los seres humanos y su entorno.

Todas estas cualidades hacen de la cerámica high-tech\* un material de excepción para la relojería a la que ofrecen un soporte intemporal, gracias a su dureza y a su resistencia excepcional a las ralladuras y al envejecimiento. Pero esta misma cerámica tiene también otras cualidades a su favor: su peso brinda una inigualable comodidad al usuario; su conductividad le permite tomar y conservar el calor corporal exacto de quien entra en contacto





con ella; y finalmente su resplandor particular que podríamos calificar de resplandor interior, y su pulido sedoso le confieren una remarcable magia. Todas estas cualidades responden a la eterna búsqueda de los relojeros en materia de habillage: intemporalidad, resistencia, confort, resplandor.

## LA CERÁMICA CHROMATIC

Después de la cerámica del negro más intenso y de la cerámica blanca más pura y más límpida, CHANEL introduce la cerámica Chromatic.

Esta es una cerámica high-tech\* de un nuevo género, una cerámica de titanio, fruto de una larga investigación tecnológica. Propone nada menos que un nuevo color, cercano al del titanio o al del oro gris pero que conserva todo el calor de la cerámica y cuyo resplandor es tan particular que una persona tendría dificultades para saber con precisión de que material se trata.

Más ligera todavía que las otras cerámicas negras o blancas (ya que el titanio que entra en su composición es uno de los más ligeros teniendo aproximadamente el 60 de la densidad del acero) pero un 25% todavía

más duro, así como también biocompatible, la cerámica Chromatic concentra toda la tecnología y el savoir-faire adquirido por CHANEL dentro de este dominio puntero tan sensible como específico.

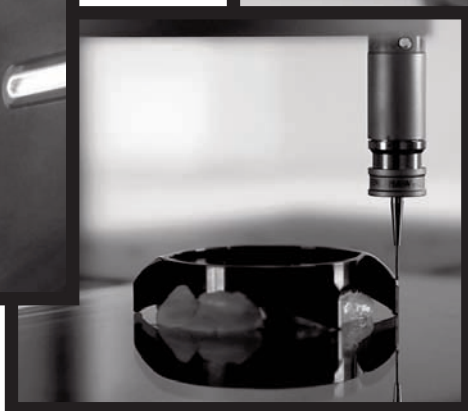
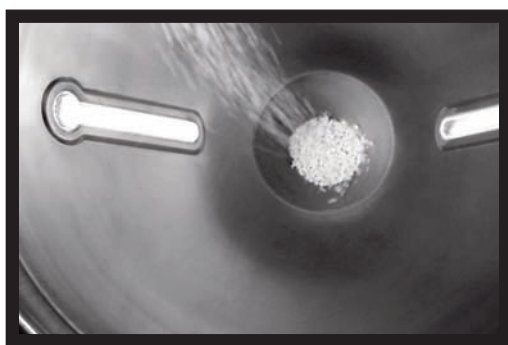
La nueva cerámica Chromatic desarrollada por CHANEL empuja la tecnología cerámica relojera a sus últimas fronteras. Los procedimientos de fabricación utilizados son más complejos que en el caso de la cerámica negra o blanca y más de dos años fueron necesarios para su desarrollo y aplicación a nivel industrial. Los tiempos de pulido de esta cerámica en particular emplean el doble de tiempo que las técnicas utilizadas para el pulido del zafiro y se han adaptado para conseguir este resplandor único.

\*Alta Tecnología

AUDACIA Y EXPERIENCIA

# ARTE Y MAESTRÍA DE LA CERÁMICA

LA CREACIÓN DE UN J12 pasa por numerosas etapas algunas de las cuales son confidenciales: *los secretos de fabricación obligan a ello.*



## UN LARGO PROCESO

Ya sea negro o blanco, la fabricación de un J12 en cerámica pasa por las mismas rigurosas etapas, un largo proceso que CHANEL controla integralmente. Como toda cerámica, todo comienza con la "tierra". Pero aquí la "tierra" esta constituida por un polvo compuesto de dióxido de circonio y de ytrio, minerales naturales que se mezclan con los pigmentos que darán el color - y un substrato ligante. A esta "tierra" se le da forma en los moldes que varían evidentemente según las piezas a fabricar: en el caso del J12, los eslabones del brazalete (existen una veintena de tipos y de formas de eslabones) o los otros elementos del habillage, biseles, coronas y pulsadores según los modelos.

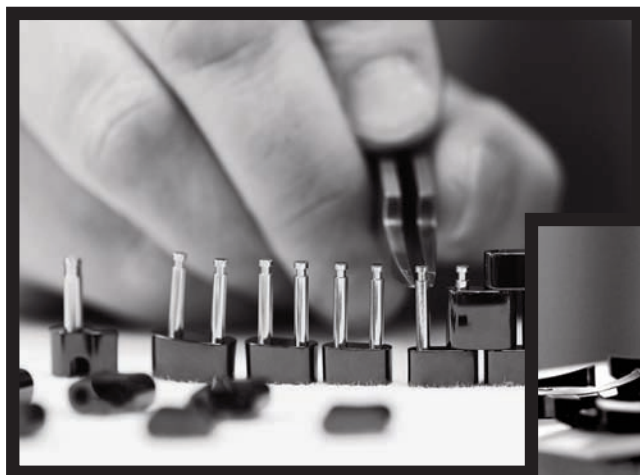
Una vez que esta "tierra" esta moldeada, se deshace de su ligante que tiene la particularidad de ser a la vez lo suficientemente fuerte como para sostener los gránulos de circonio entre ellos y al mismo tiempo lo suficientemente soluble como para ser disuelto con agua. La pieza se convierte entonces en una forma extremadamente frágil y porosa, como un castillo de arena que podría derrumbarse en cualquier momento. Es entonces cuando se introduce en un horno que se calienta por encima de los 1.000° y que endurecerá la cerámica justo hasta su punto último de resistencia (obviamente, ciertos secretos de fabricación, innovadores y exclusivos de Chanel, no pueden ser desvelados en detalle).

Una de las grandes dificultades de este proceso es la perforación de las piezas antes de proceder a su cocción y controlar los fenómenos de retracción de la cerámica que se producen durante la cocción.

Una segunda etapa esencial, el pulido de la cerámica que le ha de dar tanto su brillo, como su dulzura y su resplandor particular. Tuvieron que ser desarrolladas técnicas específicas, similares a las utilizadas en el pulido de cristales de zafiro (en orden decreciente, los materiales más duros son el diamante, el zafiro, y luego la cerámica). Es una verdadera prueba, que se lleva a cabo en varias etapas, los elementos cerámicos, se colocan en satélites, que orbitan durante largo tiempo entre dos piedras de molino recubiertas con polvo de diamante, orientadas a lo largo de los contornos a pulir. Luego pasan al interior de unos tambores donde son mezcladas con piedra abrasiva, justo para obtener su brillo final y su pulido inalterable.

Obviamente en esta matemática e intuitiva tecnología high-tech\*, hay secretos de fabricación y un savoir-faire artesanal que implican tanto experiencia como audacia.

\*Alta Tecnología



Una vez pulidos, estos elementos pueden pasar a la fase de montaje. El montaje de la pulsera de cerámica muy flexible es particularmente -Página 15- meticuloso ya que cada pieza tiene tanto un ángulo lateral como de grosor. Esto significa que los diferentes eslabones tienen que ser montados a mano uno a uno y ser pegados entre ellos (un robot de pegado dispensa la exacta cantidad micro métrica necesaria), se secan con luz ultravioleta antes de ponerlos en el horno. Cada pieza es analizada de forma individual de acuerdo con protocolos muy estrictos.

Pero más allá de los elementos de cerámica del J12, los componentes metálicos - acero, titanio, oro y aluminio - de los relojes CHANEL se elaboran aquí. Diseño, planificación, fabricación, pulido y decoración se llevan a cabo simultáneamente en la misma manufactura que CHANEL tiene en el corazón de los valles relojeros suizos. Esta manufactura, Châtelain, creada en 1947, realiza el ensamblaje del habitaje de los productos relojeros de CHANEL y emplea a casi 250 personas. Todo está organizado según un flujo de producción que, desde la planificación al prototipo y al reloj acabado pasa por toda una serie de elaboraciones, operaciones y de controles de calidad de forma continua. La fabricación de los fondos de las cajas, los biseleros, las pequeñas barras que unen los eslabones y los cierres, tan simples como elegantes e inusuales, son creados aquí por CHANEL; el torneado, fresado,

roscado y ranurado de todas las piezas que entran en la composición del habitaje relojero, y las muchas de las operaciones mecánicas se realizan aquí, a mano o por medio de impresionantes máquinas de control numérico multiejes. Antes de ser montados y engastados, los elementos del J12 pasan por el centro de pulido. La primera fase está automatizada. Se procede a una pre-molienda que permite asegurar la regularidad geométrica de la pieza. Tras esta preparación las piezas pasan todas por un pulido manual individualizado. En cada una de estas etapas, son sometidas a control. En total un reloj terminado y encajado, habrá sido sometido a más de 1.000 controles visuales antes de ser declarado apto conforme a los muy exigentes criterios de calidad de CHANEL.

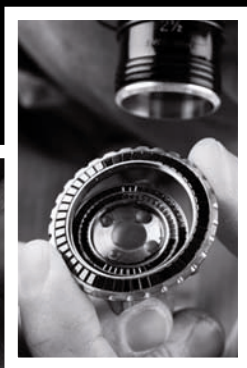
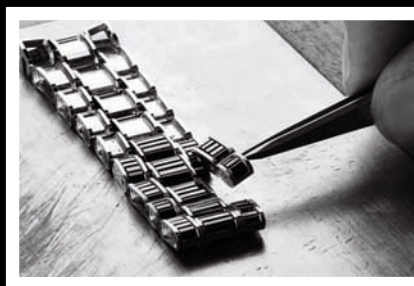
Pero antes del ensamblado final y su encajado, algunas de las piezas pasan por el taller de engastado. Esta es una de las principales innovaciones aportadas por el J12: maridar la cerámica y el diamante, mezclando sus resplandores singulares, abriendo así nuevas perspectivas estéticas a la relojería (a propósito del engastado según CHANEL, lea las páginas de la 24 a la 27).

Sin embargo la innovación relojera de CHANEL no se detiene en la concepción en el dominio de la cerámica. Del exterior, del habitaje, la cerámica ha migrado al interior del reloj al corazón de su movimiento.

AUDACIA Y EXPERIENCIA

# INNOVACIÓN EN EL CORAZÓN DE LA RELOJERÍA

La innovación relojera según CHANEL esta en *el cruce entre la caja y el movimiento, donde el atractivo de un diseño alcanza su más exitosa expresión mecánica.*



J12 Noir Intense  
724 baguettes\* de  
cerámica negra

Fue Gabrielle Chanel quien marcó la pauta. Y desde entonces, la innovación está en el corazón de todo lo que emprende CHANEL. Una innovación en el que el principio es siempre el mismo: nadar contracorriente, invertir el rol de los objetos creados, desviándolos de sus funciones para poner en evidencia usos desconocidos hasta el momento. Un ejemplo de ello es el jersey de tweed antes mencionado. Transformarlo en una materia de primera elección para crear una nueva elegancia, moderna y práctica, confortable y liberadora. También es un ejemplo el legendario 2.55. (el bolso acolchado creado en febrero de 1955), que, por la simple adición de una pequeña cadena, liberó los movimientos de la mujer.

Y ocurre lo mismo en el dominio relojero. Primera innovación de CHANEL: metamorfosear la cerámica en una materia preciosa e invertir de paso los códigos de la relojería.

Segunda innovación, después del negro intenso del primer J12, la introducción del blanco en la relojería que inaugura e inventa una nueva tendencia relojera a menudo copiada, pero jamás igualada.

Tercera innovación, la creación con el J12 Chromatic de un nuevo color, nunca visto, que transfigura de nuevo la cerámica.

Pero hay también otra novedad que no por el hecho de ser más discreta, es menos importante: la utilización de la cerámica en las funciones relojeras.

La primera incursión de CHANEL dentro de este dominio fecha del 2005 con

el lanzamiento del J12 Tourbillon, primera gran complicación en cerámica de la historia relojera. En efecto, por primera vez, la platina de un reloj está realizada en cerámica. La platina es la base del movimiento y la que le proporciona su soporte y sobre la cual se va a posicionar toda la arquitectura mecánica. La precisión de su fabricación es pues fundamental. De ella dependerá toda la construcción del movimiento. Por primera vez, la cerámica ha sido fabricada con tolerancias del orden de 1/100, lo que ya es en sí mismo un espectáculo. Visible a través del fondo de zafiro de la caja, esta platina cerámica, pura y esencial, es también una primicia estética, dándose así misma un aspecto único en el J12 Tourbillon. Pero por añadidura, el puente superior de la jaula del tourbillon ha sido realizado en cristal óptico, lo que proporciona al movimiento del tourbillon una profundidad sorprendente, y el puente del tourbillon esta tallado en oro gris, retomando las líneas puras de las agujas del reloj.

Esta asociación inédita de cerámica de vidrio óptico y de oro gris en un J12 es tan profundamente relojera como su aspecto deportivo que lo convierten en signo de una estética ultra contemporánea.

La segunda incursión de CHANEL dentro de la integración de la cerámica en el corazón del movimiento mecánico es el J12 3125. Este es fruto de una estrecha colaboración iniciada entre CHANEL y la manufactura suiza Audemars Piguet con el objetivo de producir un reloj automático de tres agujas en el segmento de la Haute Horlogerie, combinando perfección

J12 Tourbillon placa base en cerámica blanca high-tech\*



Rotor en cerámica negra high-tech\* y oro de 22 quilates para el calibre CHANEL AP3125.



gráfica, tradición artesanal relojera y acabados ejemplares. Aderezado con oro amarillo de 18 quilates y cerámica negra, el J12 Calibre 3125 esta equipado con un movimiento automático que es la fusión del movimiento 3120 de Audemars Piguet y de la cerámica del J12. El rotor del movimiento 3125, montado sobre bolas de rodamiento de cerámica, está asimismo compuesto de una masa de oro amarillo de 22 quilates rodiada con un pulido espejo, y un brazo en cerámica negra. Por otra parte, este movimiento de alta precisión con acabados excepcionales está dotado de todos los atributos de la Haute Horlogerie: puente del volante transversal, volante de inercia variable, remonte automático de precisión, mecanismo rápido de corrección de fecha, reserva de marcha superior a 60 horas. Un mecanismo de prestigio, unido al diseño del J12 para crear un reloj excepcional.

Fortalecida con el bagaje de esta incursión en las tierras de la alta relojería y de su experiencia en el dominio del tourbillon, CHANEL ha querido ir más allá dentro de la singularidad relojera proponiendo una complicación mecánica que es a la vez innovadora e inédita: el J12 Rétrograde Mystérieuse, creado y realizado en colaboración con la manufactura Renaud & Papi especialista en el desarrollo de movimientos de vanguardia.

Pero cedamos la palabra a Giulio Papi, el diseñador y maestro relojero que está en el origen del J12 Rétrograde Mystérieuse:

*"Cuando CHANEL vino a mi con el objetivo de crear juntos un reloj con*

*complicación, me preguntaba lo que yo podía aportar a esta prestigiosa firma ya que no me era familiar trabajar en el mundo de la alta costura. Pero todo se aclaró para mí cuando visité el apartamento de Mademoiselle Chanel. Cuando eché la vista atrás en su vida, en sus creaciones e innovaciones.*

*Entonces pensé en una innovación suplementaria que CHANEL podía aportar a la relojería: modificar la corona de remonte y de puesta en hora que, colocada en el lateral de la caja, no es de un uso muy confortable. ¿Porque no colocarla verticalmente?*

*Fue con esta idea en mente que me reuní con el equipo de relojería de CHANEL. En consecuencia desarrollamos la idea de una corona vertical y escamoteable que pudiera manipularse como un verdadero instrumento, sin necesidad de quitar el reloj de la muñeca. Y añadimos dos pulsadores para poder activar y seleccionar las funciones de remonte o de puesta en hora efectuadas por la corona. Pero en nuestro primer proyecto, esta corona vertical estaba alojada en una protuberancia exterior. El equipo relojero de CHANEL, que deseaba mejorar todavía más la ergonomía y el diseño del reloj, me pidió suprimir esta protuberancia "empujándola" al interior del reloj. De acuerdo pero, ¿que hacer con la aguja de los minutos cuando en su tránsito se viera obstaculizada por la corona?*

*La única solución fue concebir una aguja retrógrada.*

AUDACIA Y EXPERIENCIA

CHANEL, primera firma en utilizar la CERÁMICA en las funciones MECÁNICAS RELOJERAS.

Pulsador a las 2h accionando la puesta en hora

Corona vertical retráctil

Pulsador a las 4h accionando la función de carga del movimiento

Indicador de reserva de marcha de 10 días

Tourbillon

Disco de minutos digital (de 11 a 19)

*INNOVACIÓN  
EN EL CORAZÓN  
DE LA RELOJERÍA*



*Pero el salto atrás instantáneo que efectúa una aguja retrógrada convencional tiene algo de nervioso, una ansiedad que no se corresponde al espíritu del tiempo según CHANEL, que es más voluptuoso, y debía ser algo más contemplativo. Fue entonces cuando nació la idea de un curso retrógrado, pero un retrógrado lento. Una aguja minutera que, al llegar ante el obstáculo de la corona vertical, retrocediera durante diez minutos, el tiempo que hubiera necesitado para moverse bajo la corona vertical y pudiera posicionarse al otro lado. Pero ¿cómo contar y leer estos diez minutos mientras la aguja se movía hacia atrás?*

*Nosotros imaginamos entonces un pequeño contador en una ventana que mostraba los minutos "faltantes", de 11 a 19 minutos, y que está vacío el resto del tiempo. Suena relativamente simple sobre el papel, pero para llegar hasta allí habíamos imaginado soluciones tecnológicas altamente innovadoras. De hecho se presentaron tres soluciones, dos con engranajes dentados que permitían invertir el sentido de la marcha de la aguja, y otra solución, la que elegimos, utilizando para ello levas, un sistema que previene atascos, y es estable en el tiempo, ofreciendo poco juego. También hubo que coordinar mecánicamente la aguja y el disco de diez minutos que aparece en la ventana. Así, cuando la aguja llega al décimo minuto, el disco ya ha comenzado su carrera unos 30 segundos, y cuando la misma aguja, después de una regresión viene a posicionarse en el minuto veinteavo, el disco no está a cero sino a los 19½ minutos. El error en la lectura del tiempo, es pues, teóricamente, de 30 a 40 segundos pero se corrige inmediatamente, hasta el punto de que el ojo no lo percibe.*

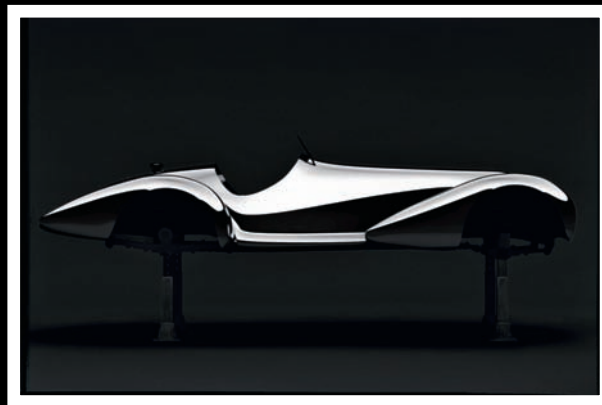
*Quando el enfoque de CHANEL se convierte en globalmente innovador va a impulsar, en la medida de lo posible, la integración estética de los mecanismos que actúan en este reloj. Así la corona de cerámica que se hace retráctil por simple presión, o los dos pulsadores de cerámica que permiten pilotar las funciones de esta corona, y que están perfectamente integrados en la decoración del bisel del reloj. Esta es la razón por la que el J12 Rétrograde es también Mystérieuse, uniéndose a la prestigiosa familia de relojes con un secreto. La puesta a punto de esta nueva complicación ha sido larga: dos años de desarrollo, un año para fabricar el primer prototipo exitoso y dos años más para perfeccionarlo, todo ello con la estrecha colaboración entre nuestros fabricantes del movimiento y Châtelain, la manufactura de habillage de CHANEL así como los equipos creativos de la Place Vendôme. Pero el J12 Rétrograde Mystérieuse no es más que una primera etapa. Otras realizaciones están ya en estudio y veremos en un próximo futuro que la relojería según CHANEL nos guarda todavía muchas sorpresas."*

*Como lo explica Giulio Papi desde su punto de vista de maestro relojero, la clave de la innovación relojera según CHANEL se encuentra en efecto en la intersección entre el habillage y el movimiento, donde la forma, el diseño, las funciones y la motorización se compenetrán, donde la mirada y la elegancia de un diseño desembocan en su expresión mecánica. O todo lo contrario: donde la mecánica encuentra su forma perfecta.*

*\*Alta Tecnología*

# J12 SUPERLEGGERA

ALTAMENTE SIMBÓLICO. *El emblema Superleggera* firma los coches de carreras MÁS ELITISTAS DEL MUNDO.



*“El término “Superleggera” me hace soñar desde la edad de 14 años. En esta época, yo vivía con mis padres en Saint-Cloud. En las orillas del Sena se encontraba el taller de un mecánico increíble, Catanéo, que ponía a punto grandes coches deportivos italianos. Me pasé tardes enteras observándole realizar las reparaciones y haciendo rugir los motores de sus bólidos. Rápidamente, me di cuenta de la firma Superleggera en determinadas carrocerías. Una firma misteriosa, sinónimo de proezas mecánicas y de increíble diseño, conocidos solo por iniciados. Cuando quise crear un J12 exclusivamente masculino en asociación con el mundo del automóvil, este concepto se impuso inmediatamente...”*

En el espíritu de su creador, su nombre “Superleggera”, su grafismo tan emblemático de los años 50 y sobre todo el concepto mismo de un diseño aliado a la ligereza se impuso inmediatamente cuando CHANEL decidió en el 2005, establecer por adelantado la masculinidad del J12.

Hasta entonces, el emblema Superleggera era un mito, un secreto compartido entre los iniciados, estetas fascinados por el mundo del automóvil y el diseño, aficionados iluminados de los coches de carreras, apasionados de la mecánica bella. Figuraba sobre ciertas carrocerías, las más elitistas, fabricadas desde principios de los años cincuenta por el Italian Touring: carrocerías ultra-ligeras que combinadas con chasis multitubulares en aleación, que permitían reforzar la estructura de los coches de competición aligerando considerablemente los pesos. Los automóviles de las marcas más prestigiosas venían equipados con carrocerías “Superleggera” y su prestigioso concepto de vanguardia que hicieron furor hasta el punto que la

noción de “Superleggera” se propagó dentro de la arquitectura, el diseño o la decoración.

Con el fin de trasladar este prestigioso concepto de ligereza dentro del mundo de la relojería, CHANEL explora el universo de los materiales más ligeros que el acero y opta rápidamente por el aluminio. Pero no cualquier tipo de aluminio: un aluminio de alta tecnología, reforzado por anodización, un tratamiento que lo hace tan resistente como el acero sin alterar su color tan particular. Debido al color tan claro del aluminio, con sus reflejos casi blancos, reforzado por un tratamiento satinado de la materia, provoca por contraste con el negro intenso de la cerámica, un fuerte impacto visual que expresa gráficamente la deportividad y la audacia de la pieza.

En total, gracias a la integración de aluminio en las zonas estratégicas del reloj y su estrecha alianza con la cerámica, el J12 Superleggera es alrededor de un 20% más ligero que un J12 clásico: el fondo de la caja en titanio con un disco central en zafiro negro grabado con la firma original Superleggera en rojo, bisel en aluminio y cerámica con escala taquimétrica, corona y pulsadores atornillados en cerámica y aluminio, brazaletes con tres filas en cerámica y en aluminio o en caucho.

Una deportividad que se manifiesta inmediatamente en su esfera plateada, sus acabados satinados, sus cifras en negro y en sus índices y agujas con Superluminova. Estanco a 200 metros, el Superleggera está equipado con un movimiento cronógrafo automático de altas prestaciones certificado COSC (Contrôle Officiel Suisse des Chronomètres).



# J12 MARINE

LA CONQUISTA de un nuevo territorio en *las profundidades*.



Una de las mayores fuentes de inspiración del J12 es el mundo del mar y de los deportes náuticos.

Diez años después de su primera aparición, el J12 reafirma esta filiación marítima muy masculina con el J12 Marine. El buceo es un deporte que no deja margen para el error, el J12 Marine está concebido como un verdadero instrumento de buceo dotado de un movimiento mecánico de carga automática preparado para hacer frente a eventuales fallos de los instrumentos electrónicos que lleva consigo el buceador. Sumergible a 300 metros (30 ATM), el J12 está equipado con un bisel giratorio unidireccional dotado de un punto luminiscente a las 12h, con una graduación grabada de 60 minutos para un descuento preciso de los tiempos de inmersión y de las paradas de descompresión, cristal de zafiro con tratamiento antirreflejos, una corona atomillada y protegida, agujas e índices luminiscentes y un brazalete

en caucho resistente al agua, a los golpes, arañazos, y a los rayos ultravioletas, con aberturas que permiten la evacuación del agua y cuya hebilla de ardillón permite un ajuste preciso del reloj sobre el traje de buceo.

Tan cómodo sobre el agua como debajo de ella, el J12 Marine es tan atractivo como deportivo. Un reloj elegante, con su caja moldeada en cerámica de alta tecnología negra microgranulada o en blanco pulido, el disco de su bisel giratorio de cerámica azul, negra o en zafiro con las cifras estampadas en azul, con cristal de zafiro con un tratamiento en azul o incoloro, su corona de acero rematada con un cabujón de cerámica, la laca negra o blanca de su esfera, con sus agujas revestidas en azul y su fondo grabado con estilizadas olas. Su flexible correa de caucho dotada de una fina hebilla de ardillón en acero le procura un confort excepcional al usuario y eleva esta materia natural al rango de los más nobles materiales relojeros.

AUDACIA Y EXPERIENCIA

# J12 CRONOGRAFO

Líneas rectas, fiabilidad,  
*deportividad y elegancia* para  
este "J12 SUPERLATIVO".



Mucho más que una simple "declinación" del J12, el J12 Cronógrafo es, en palabras de su creador, "un J12 superlativo". Más ancho (41mm), más imponente, "todo terreno" combinando fiabilidad, deportividad y elegancia. Sus volúmenes equilibrados, sus líneas rectas, la firmeza de su grafismo, el equilibrio de los negros y los blancos que lo componen o el sutil engastado de su reborde, todo desprende una gran fuerza y armonía general.

Primer reloj con complicación de la familia J12, primer cronógrafo sport firmado por CHANEL, el J12 Cronógrafo, esta certificado COSC (Contrôle Officiel Suisse des Chronomètres). Está dotado de un movimiento mecánico de carga automática que vibra a 28.800 alternancias a la hora y proporciona una reserva de marcha de 42 horas y conocido por su fiabilidad a toda prueba. Muestra horas, minutos y segundos (en un pequeño contador a las 3h.) y su función cronográfica mide los tiempos con la aguja central (60 segundos), un pequeño contador de 30 minutos (situado a las 9h) y un pequeño contador de 12 horas (situado a las 6h.), por otra parte, su calendario muestra el día (fecha) en una ventanilla situada entre las 4h y las 5h.

A esta fiabilidad, la caja del J12 Cronógrafo le añade una deportividad adicional. Su fondo atornillado le confiere una estanqueidad hasta 200 metros (20 ATM) a su caja de cerámica de alta tecnología, irrayable e inalterable. Caja dotada de dos pulsadores que accionan las funciones cronográficas (inicio, parada, puesta a cero), de una corona de seguridad atornillada y de un protector de la corona tallado en la misma cerámica, está rematado por un bisel giratorio unidireccional con muescas realizado en acero engastado con un anillo de cerámica grabado al láser. Fiabilidad y legibilidad van de la mano, su esfera con cifras estampadas en relieve e índices y agujas luminiscentes.

La poderosa caja del J12 Chronographe esta equipada con un brazalete compuesto de 48 eslabones en cerámica high-tech\* que ofrece un confort absoluto, con su triple cierre desplegable especialmente puesto a punto y patentado por CHANEL.

\*Alta Tecnología

AUDACIA Y EXPERIENCIA

# J12 GMT

LA HORA J12 *en todos*  
los puntos DEL MUNDO



Las cualidades intrínsecas del J12, su elegancia inalterable, su comodidad en el uso, su ergonomía y su legibilidad excepcional, hacen que sea un reloj adaptado al viajero. Era por lo tanto natural que CHANEL propusiera una versión dirigida especialmente a los grandes viajeros que tienden a pasar de un huso horario a otro.

El J12 GMT (acrónimo de Greenwich Mean Time o tiempo medio de Greenwich, que ha servido durante mucho tiempo como referencia temporal y que hoy se emplea como sinónimo del huso horario 0), muestra simultáneamente un doble huso horario. La hora de referencia - la del país visitado - se muestra en la esfera principal, mientras que la hora del país de origen se indica mediante una aguja GMT cromada cuya flecha roja se indica sobre el bisel exterior graduado 24 horas (se muestran 24 horas para evitar la confusión que puede existir entre las horas del día y las de la noche lejos del país de origen). Una función que el portador del reloj puede perfectamente invertir, para mostrar por ejemplo la hora del país donde reside en la esfera central y la hora del país donde se halla establecida con la aguja GMT.

Tan práctico como preciso. El J12 GMT está compuesto por un movimiento mecánico de carga automática que late a 28.800 alternancias a la hora y que le procura una reserva de marcha de 42 horas y cuya precisión se ajusta con una sola corona que activa a la vez la hora, los minutos, GMT y fecha.

Por otra parte el J12 GMT muestra una elegancia casi clásica digna de los grandes viajeros. Su caja de 42mm de diámetro en cerámica de alta tecnología ha sido revisada con el objetivo de darle un nuevo perfil ultra-plano de solamente 10mm de espesor. Su brazalete está dotado de un triple cierre desplegable que CHANEL ha patentado.

Sumergible a 100 metros (10ATM), dotado de un cristal de zafiro irrayable y de agujas e índices Superluminova fosforescentes, prestándose a todos los desplazamientos.

AUDACIA Y EXPERIENCIA

# JOYERÍA DE ALTA INNOVACIÓN

Entre los materiales compuestos de ALTA TECNOLOGÍA y el DIAMANTE procedente de la noche de los tiempos, el MATRIMONIO ha producido efectos excepcionales.

Diamante y cerámica. Son los materiales más inalterables que la tierra ha creado y que el hombre ha fabricado. Ambos procedentes del fuego. El negro y el blanco. Negro de la cerámica, blanco del diamante. Intensidad y sombrío resplandor que absorbe la materia en uno, fuego de luz que se escapa en el otro.

Estos fuertes juegos de contrastes entre los dos polos más alejados de la escala cromática siempre han formado parte del imaginario de CHANEL. Se inició en la imaginación creadora de Mademoiselle Chanel quien, estableciendo sus rigurosos códigos de diseño, rompió con la tradición y creó una leyenda estilística.

La misma ruptura estilística y los mismos códigos CHANEL, son los que trabajan en este innovador encuentro de la cerámica y el diamante en el corazón de un mismo reloj. Un choque de materiales que produce acordes tan innovadores como fascinantes, pero también entre destrezas complementarias, entre relojería y joyería, entre la caja y el engarzado. Un nuevo equilibrio entre la maestría tecnológica de la cerámica y la minuciosa selección de las piedras más bellas, cuya pureza y calidad deben estar a la altura de los estándares más elevados.

Al encontrarse con el diamante, nos atrevemos a decir que la cerámica del J12 ha abierto nuevas perspectivas creativas. Entre este material compuesto de alta tecnología y el carbono que proviene de la noche de los tiempos, se

ha producido un maridaje que ha producido efectos excepcionales. El J12, demuestra la amplitud de su versatilidad en su versión discretamente pavé alrededor del bisel o en el engarce de diamantes baguette. Siempre diferente pero siempre él mismo, es absolutamente impresionante, como el equilibrado diseño de su caja y su brazalete que se prestan maravillosamente a prolíficas yuxtaposiciones de cerámica, oro blanco, oro amarillo y diamantes de talla redonda o baguette y a veces estos encuentros aumentan espectacularmente con el rojo del rubí, el verde de la esmeralda, el azul del zafiro.

Amparados por el J12, los diamantes y las piedras preciosas enfatizan en mayor grado aún su arquitectura perfectamente equilibrada. Con el J12 Noir Intense (ver página 16), esta fusión entre forma y materia llega a su punto de incandescencia, o su punto de absorción de la luz, para decirlo con más precisión. Y ello se debe a que el J12 Noir Intense (ver página 18), no es solo cerámica. Es cerámica negra engastada en oro blanco que la recubre enteramente. El efecto es arrebatador. Los centenares de facetas de las 724 baguettes de cerámica, cortadas y talladas a mano, como los diamantes baguette, capturan la luz de forma sorprendente, la absorben y la devuelven de manera tan sutil que su efecto es único en su género, muy diferente del que hubiera producido un engarce semejante de diamantes negros. Un resplandor a la vez sordo e intenso, una cualidad particular de la luz no comparable a ninguna otra. Audacia e innovación no son aquí palabras vanas para esta absoluta primicia mundial, que necesita más de 200 horas de engastado y que está equipado con un movimiento mecánico de cuerda,



AUDACIA Y EXPERIENCIA

JOYERÍA  
DE ALTA  
*INNOVACIÓN*





el CHANELAP 3125 automático, personalizado para CHANEL en exclusiva por la Manufactura Audemars Piguet cuyo rotor de oro va dotado de un brazo de cerámica. Más que nunca, con el J12 Noir Intense editado en un número estrictamente limitado a cinco relojes, el J12 merece su cualidad de icono.

Una realización tan sorprendente y prestigiosa, de una increíble complejidad de pulido y de engaste que no hubiera podido ver la luz si CHANEL no dispusiera de su propio taller de engastado. Este está situada en el corazón de su unidad de habillaje relojero, Châtelain.


Aquí es donde las baguettes de cerámica de alta tecnología, diamantes y piedras preciosas de todos los tamaños son pacientemente seleccionadas con lupa, controladas, seleccionadas y ordenadas en vista a su engaste que vendrá a decorar el bisel, el canto, el brazalete, la esfera y la corona de un J12 o de un reloj Première. El gesto del artesano es preciso, más que milimétrico – ya que la precisión de un engastado perfecto exige tolerancias de solamente unas pocas micras.

La proximidad física entre el taller de engastado y los talleres de concepción y de producción de los relojes refuerza todavía más la compenetración entre

el habillaje y la relojería que es una de las mayores características de la producción relojera de CHANEL. Esta fecundación mutua da como resultado piezas de joyería relojera cuya coherencia gráfica, estética, estilística y técnica es innegable.

Esta coherencia y savoir-faire, es el encuentro de dos tradiciones complementarias: la tradición de la relojería suiza y la tradición de la alta joyería de CHANEL, Place Vendôme.

La primera colección de alta joyería lanzada por Mademoiselle Chanel bajo el nombre de "Bijoux de Diamants" se remonta a 1932. Desde esa fecha, CHANEL ha creado un gran número de piezas de alta joyería, a menudo piezas únicas o editadas en series muy pequeñas. Entre ellas se crean cada año preciosos relojes de alta joyería que siempre eran queridos por Mademoiselle Chanel: cintas, lazos, tweed e incluso camelias, su flor favorita...Libre, esta alta joyería supera las formas más estrictas de la relojería tradicional, dejando las puertas de la imaginación abiertas de par en par para crear prestigiosos guarda tiempos de leyenda, pacientemente realizados por los maestros joyeros, artistas por derecho propio.

A close-up photograph of a woman with dark hair, wearing a black leather jacket with a quilted cuff. She is resting her head on her hand, looking directly at the camera with a slight smile. On her left wrist, she wears a Cartier Premier watch with a multi-strapped metal bracelet and a square case. The background is dark and out of focus.

AUDACIA Y EXPERIENCIA

---

## EL RELOJ *PREMIÈRE*

---

En homenaje a la belleza de su lugar de nacimiento, el PREMIÈRE *enarbola la geometría exacta de la célebre PLAZA VENDÔME*, donde fue concebido.





CHANEL, que tiene sentido de las cifras - piense solamente en el perfume N°5 el bolso 2.55 o el J12 - nombró simplemente "Première" a su primer reloj, nacido en 1987.

Como un tributo al espíritu de su lugar de nacimiento, la forma de este reloj es exactamente igual a la de la famosa Place Vendôme, en que fue diseñado. El lugar tiene un papel central en la historia de CHANEL, donde se encuentra la sede de la marca y su boutique de mayor prestigio. A partir de 1934, la Place Vendôme, fue también el escenario de gran parte de la vida de Mademoiselle Chanel, y en el que ella eligió vivir, en una suite en el Hotel Ritz, situado al otro lado de la plaza y donde fallecerá, en enero de 1971.

Con su caja octogonal rematada por un zafiro de esquinas cortadas, el reloj Première calca exactamente la forma de la Place Vendôme. Esto se aplica también a las dos agujas tan sencillas en apariencia, que evocan la sombra de la columna Vendôme erigida en el centro de la plaza. Una forma pura, esencial, una "Première" que dio lugar a una larga línea de relojes compuesta

por todo tipo de materiales, continuamente transformándose a si mismo, pero manteniendo su forma original.

Rara vez la caja de un reloj tan fino y delicado ha sido tan reconocible por su geometría y su inspirada arquitectura. Nunca un reloj habrá podido expresar hasta ese punto las potencialidades creativas de un brazalete. Un lazo suave, fino y delicado como una de esas cintas que Mademoiselle Chanel amaba tanto, cascadas de perlas de cultivo Akoya montadas en hilo de oro gris, cascadas de diamantes, enfilado de eslabones de cerámica high-tech\* blancos o negros sujetos entre eslabones de oro o de acero, cadenas de cuero trenzado y de acero, o con enlaces de caucho...

Tantas facetas distintas, tantas encarnaciones diversas, tantos rostros de la feminidad relojera. Para el Première, esto es solo el principio.

\*Alta Tecnología

# FECHAS CLAVE

1987



Lanzamiento de la relojería CHANEL. El reloj PREMIÈRE inspirado por la forma de la Place Vendôme y el tapón de la botella del perfume N°5

2004



Lanzamiento de la colección J12 EXCLUSIVE EDITIONS. Un set de ediciones limitadas con las más bellas piedras baguette

2000



Lanzamiento del J12, el primer reloj sport de CHANEL en CERAMICA HIGH-TECH\* para hombre y mujer

2005



J12 TOURBILLON (edición limitada de 12 piezas) CHANEL entra en la arena de la HAUTE HORLOGERIE con un movimiento mecánico manual tourbillon. La platina base de este movimiento se fabrica en cerámica por primera vez; ¡Una revolución técnica!

2001



J12 DIAMONDS.  
El J12 está decorado con diamantes, las piedras favoritas de Mademoiselle Chanel

2006



J12 HAUTE JOAILLERIE (edición limitada de 5 piezas) 604 diamantes baguette (~31 quilates)

2003



El primer J12 en CERAMICA HIGH-TECH\* blanca: un imaculado y puro blanco. El primer reloj del mundo que impone el color blanco en la relojería

2007



Para celebrar su 20º aniversario el reloj PREMIÈRE se produce en una versión perla más pequeña y mucho más preciosa

2008



**J12 CALIBRE 3125:**  
El J12 se equipa con un nuevo movimiento Audemars Piguet automático personalizado en exclusiva para CHANEL

A la nueva colección PREMIÈRE se le dota de un brazalete HIGH-TECH\* y en oro amarillo o acero

2009



**J12 NOIR INTENSE:**  
Oro blanco con un set de 724 baguettes cerámicas, un hito técnico y estético la cerámica se corta y se faceta como las más bellas piedras preciosas. Esta pieza excepcional está equipada con el movimiento Chanel AP-3125 y está limitada a 5 piezas

PREMIÈRE en oro blanco y un set de diamantes (~3,11 quilates)

2010



**J12 RÉTROGRADE MYSTÈRIEUSE:** una mirada de innovaciones que comprenden complicaciones y novedades mundiales tourbillon, lectura digital de minutos, aguja minuterio retrógrada, 10-días de reserva de marcha y corona vertical retráctil. El encargo para esta complicación fue confiado a uno de los más vanguardistas talleres de concepción/construcción, el de Giulio Papi (APRP SA).

**J12 MARINE:** un auténtico y profesional reloj de buceo, el J12 Marine parte a la conquista de nuevos territorios los de las profundidades del mar:

**J12 29MM:** el más nuevo de la familia del J12 creado con una mini caja de 29mm de diámetro. Un modelo XS especialmente para mujer:

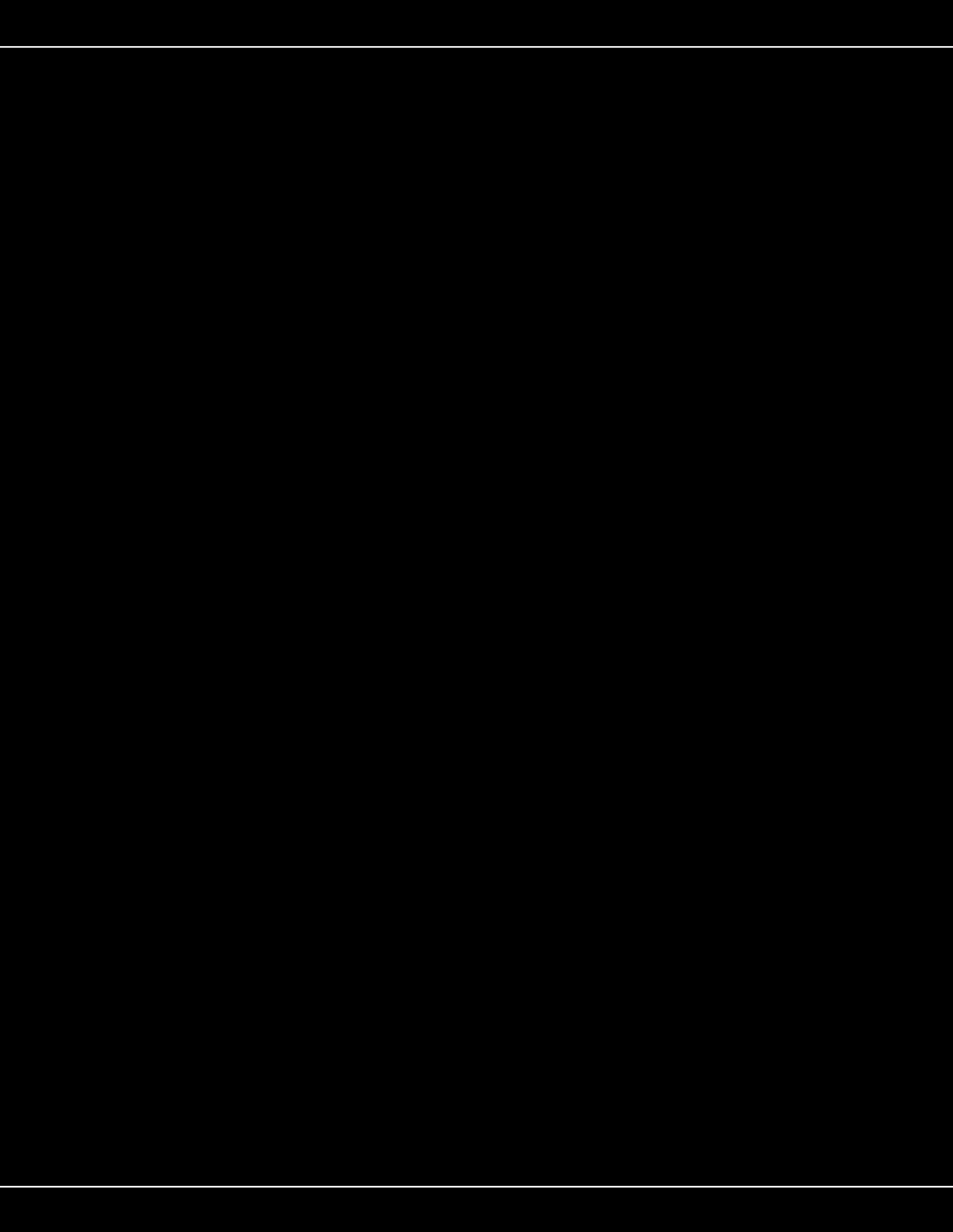
2011



CHANEL trae un nuevo color a la relojería con el J12 CHROMATIC, un modelo fabricado en cerámica de titanio, un nuevo material que es altamente resistente a los

arañazos. Un color y resplandor únicos obtenidos gracias a la combinación de titanio y cerámica y un pulido con polvo de diamante.





---

# AUDACIA Y EXPERIENCIA

---



**CHANEL**